

# KREIDEZEIT NATURFARBEN



**Oberflächen**  
Farben & Putze

## KREIDEZEIT Produkte für Oberflächengestaltung

Inhalt	Seite
<b>Information Kalkprodukte</b> .....	<b>3</b>
Sumpfkalkfarbe .....	4
Kreidezeit Kalkputze.....	6
Kalkglätte .....	7
Kalk Haftputz -fein - .....	8
Kalk Haftputz .....	9
Stuccolustro .....	10
Japanische Kellen .....	12
Stucco Feinspachtel.....	13
2-jähriger Holzgebrannter Sumpfkalk .....	14
Schimmel Sanierputz .....	15
Tadelakt.....	16
Pigmente.....	18
<b>Information Kaseinfarben</b> .....	<b>20</b>
Kasein Volltonfarbe .....	21
Kaseinfarbe zum Selbstanrühren .....	22
Kasein Marmormehlfarbe .....	23
Marmor Faserputz .....	24
Streich- und Rollputz .....	25
Grundierungen .....	26
Leimfarbe .....	27
<b>GekkoSOL Farben</b> .....	<b>28</b>
KREIDEZEIT – Produkte.....	30
KREIDEZEIT – Referenzliste .....	32
KREIDEZEIT – Verarbeiter Fotoliste .....	33
KREIDEZEIT – wir über uns .....	34
Seminare.....	35



Kreidegrube Lägerdorf, Holstein

## KREIDEZEIT Kalkprodukte

Kalk ist seit über 14.000 Jahren als Baustoff und Anstrichmittel bekannt und bestens bewährt. Unbegrenzte Verfügbarkeit, sowie optimale Umweltverträglichkeit im Hinblick auf seine Gewinnung, seinen Lebenszyklus und spätere unkomplizierte Entsorgung, machen Kalk gerade heute wieder zu einem besonders interessanten Werkstoff.

Reine Kalkprodukte haben positive Auswirkungen auf das Wohnraumklima. Kalk ist auf natürliche Weise wasserfest, antistatisch, hochgradig diffusionsoffen, schimmelhemmend und emissionsfrei. Diese Eigenschaften machen Kalk zu einem auch für Allergiker bestens geeigneten Rohstoff.

Kalk hat ein hohes Lichtreflexionsvermögen, durch die feinkristalline Struktur entsteht der unverwechselbare Kalklüstereffekt.

KREIDEZEIT Kalkprodukte werden heutigen Ansprüchen an einfache Verarbeitung gerecht und sind auf modernen Untergründen wie Gipskarton, Gipsfaserplatten und Gipsputzen anwendbar.

In unserem Werk in Sehlem fertigen wir aus hochweißem Marmorkalk, heimischen hydraulischen Kalken und ausgesuchten Marmor- und Quarzsanden eine breite Palette von Kalkprodukten mit unterschiedlichsten Oberflächenwirkungen.

Unser Leitgedanke bei der Produktentwicklung: Alle Produkte müssen zugleich bauphysikalisch sinnvoll, ästhetisch hochwertig und ökologisch einwandfrei sein!

Selbstverständlich sind die Inhaltsstoffe unserer Produkte voll deklariert. Weitere Informationen finden Sie auf unserer Internetseite.



## Sumpfkalkfarbe

KREIDEZEIT Sumpfkalkfarbe ist eine vielseitig einsetzbare Wandfarbe nach DIN 55945 für den gesamten Innenbereich. Sie zeichnet sich durch ein für Kalkfarben enormes Binde- und Haftvermögen aus.

Unser besonderes Herstellungsverfahren und die spezielle Rezeptur ergeben harte und spritzwasserfeste Oberflächen, ohne Zusatz von Kunstharzbindemitteln.

### Eigenschaften:

- verarbeitungsfertig
- deckend in 2 Anstrichen und besonders leicht zu verarbeiten
- idealer Untergrund für Wandlasuren durch hohes Reflexionsvermögen

- ideal auf Lehmputzen und in der Altbausanierung, da besonders spannungsarm und auf weichen Untergründen einsetzbar
- desinfizierend, diffusionsoffen
- schimmelhemmend durch hohe Alkalität, dadurch besonders geeignet für Feuchträume
- emissionsfrei und geruchlos, besonders gut für Allergiker geeignet
- vielfältig abtönbar mit KREIDEZEIT Pigmenten
- Farbreste sind kompostierbar



1

## KREIDEZEIT Sumpfkalkfarbe gibt es in 2 Variationen:

### 1. Sumpfkalkfarbe

matt, natürlich weiß, glatt

### 2. Sumpfkalkfarbe -gefüllt-

feiner Streichputzcharakter durch Marmorsand  
(Körnung 0,5 mm).

Idealer Untergrund für Wandlasuren.

Gleicht leichte Strukturunterschiede im Unter-  
grund aus. Poren und kleinere Risse können  
zugeschlämmt werden.



2



3



4



5

## KREIDEZEIT Kalkputze

- **Kalkglätte**
- **Kalk Haftputz -fein-**
- **Kalk Haftputz**



KREIDEZEIT Kalkputze sind vielfältig einsetzbare, gut haftende Kalkfeinputze mit feiner bis mittlerer Struktur für den Innenbereich. Sie sind besonders einfach zu verarbeiten, strukturierbar und erreichen hohe Festigkeit bei hervorragender Haftung. Anwendung im Innenbereich auf allen tragfähigen, leicht saugenden Untergründen wie mineralische Putze, Gipskarton- und Gipsfaserplatten, Beton.

### Eigenschaften:

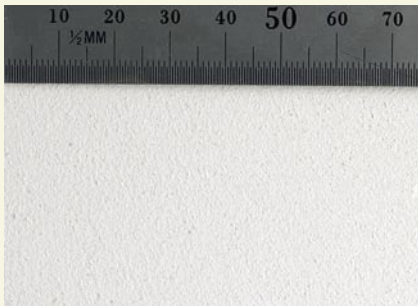
- spritzwasserfest
- Überstreichen möglich, aber nicht notwendig
- schimmelhemmend durch hohe Alkalität, dadurch besonders geeignet für Feuchträume
- ideale Untergründe für Wandlasurtechniken
- gleicht unebene Untergründe aus, deshalb gut geeignet in der Altbausanierung
- mit KREIDEZEIT Pigmenten abtönbar

	<b>Kalkglätte</b>	<b>Kalk Haftputz -fein-</b>	<b>Kalk Haftputz</b>
Körnung	0,5 mm	0,8 mm	1,4 mm
Struktur je nach Verarbeitung	fein - glatt	fein - mittel	mittel
Auftragsstärke min. - max.	0,5 - 2 mm	1 - 5 mm	1,6 - 8 mm

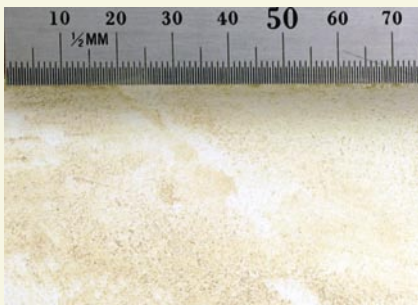
## Kalkglätte

KREIDEZEIT Kalkglätte ist ein vielfältig einsetzbarer, gut haftender mineralischer Kalkfeinputz für den Innenbereich mit einer Körnung bis 0,5 mm zum Herstellen von glatten oder sehr fein gekörnten Oberflächen.

Mit Kalkglätte lassen sich leicht zahlreiche Oberflächenanmutungen verwirklichen; von feinrau bis glänzend wasserabweisend (geseift).



Kalkglätte, gerieben



Kalkglätte, leicht strukturiert gespachtelt und lasiert mit Wandlasur-Bindemittel und Pigment



Kalkglätte, pigmentiert, geglättet, verdichtet mit Glätteseife





## Kalk Haftputz -fein-

Kalk Haftputz -fein- mit seiner feinen Struktur (bis 0,8 mm Körnung), ist hervorragend als Untergrund für Stuccolustro und Wandlasuren geeignet.



9

Wandgestaltung mit Wandlasur-Bindemittel auf Kalk Haftputz





## Kalk Haftputz

- vielfältig einsetzbarer, gut haftender Kalkfeinputz mit mittlerer Struktur für den Innenbereich
- Körnung bis 1,4 mm, besonders einfach zu verarbeiten und strukturierbar
- der Putz wird 2-5 mm stark aufgetragen und ist dann natürlich weiß deckend durch feine Marmormehle. Auf einen Folgeanstrich kann verzichtet werden
- auf Wunsch kann KREIDEZEIT Kalk Haftputz mit bis zu 5% Pigmenten abgetönt werden
- KREIDEZEIT Kalk Haftputz ist ein idealer Untergrund für Wandlasurtechniken, gleicht unebene Untergründe aus und ist bei Bedarf problemlos mit KREIDEZEIT Sumpfkalkfarbe überstreichbar



Kalk Haftputz  
mit der Glättekelte aufgetragen



Kalk Haftputz -fein-  
mit der Glättekelte aufgetragen



Schloss Schieder: Kalk Haftputz -fein- mit Wandlasur



Kalk Haftputz -fein-  
mit Wandlasur

## Stuccolustro

KREIDEZEIT Stuccolustro ist eine Spachtelmasse für hochwertige natürliche Glättetechniken auf Sumpfkalk-/Marmormehlbasis in zwei Komponenten.

Mit KREIDEZEIT Stuccolustro lassen sich faszinierende Oberflächen herstellen, die den Glanz und die Transparenz von poliertem Marmor besitzen.

Durch Fleckspachtelung und Verpressen mit einer speziellen Kelle entstehen wunderschöne Farbschattierungen.

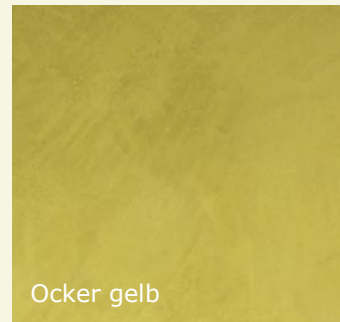
Die abschließende Behandlung mit KREIDEZEIT Glätteseife macht die Oberfläche wasserabweisend. Ist Hochglanz gewünscht, kann zusätzlich KREIDEZEIT Punisches Wachs aufpoliert werden.



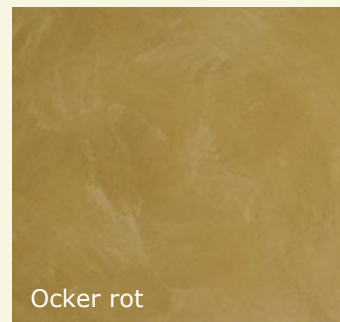
### Eigenschaften:

- rein mineralisch
- zweikomponentig
- geruchsneutral
- schmutzunempfindlich
- wasserfest
- mit Glätteseife behandeltes Stuccolustro ist wasserabweisend
- spannungsarm
- diffusionsoffen
- kann frescal auf Kalkputz aufgetragen werden

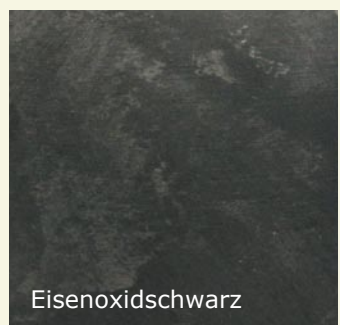
*Stucco Lustro (ital. Blanker Stuck): Schon seit der Antike bekannte Technik. Ein aus mehreren Putzlagen bestehender Frescoaufbau (ital. Fresco = frisch) ggf. auch mit Frescomalerei, der mit Olivenölseife behandelt und anschließend mit heißer Kelle geglättet wurde.*



Ocker gelb



Ocker rot



Eisenoxidschwarz





## Japanische Kellen



Traditioneller japanischer Glanzputz an einem Wohnhaus in Japan

Wir haben unser Werkzeugangebot um **japanische Kellen** erweitert:

- Profiqualität aus geschmiedetem und gefaltetem Messerstahl
- enorme Flexibilität bei geringem Abrieb
- Blattstärken 0,2 mm und 0,3 mm

Der japanische Glanzputz hat eine spiegelnd glänzende Optik ohne sichtbare Kellenschläge. Mit den Kellen können unsere Produkte wie z. B. Tadelakt, Stuccolustro, Stucco Feinspachtel und Kalkglätte in gewohnter Weise oder in japanischer Ästhetik gestaltet werden.



13



## Stucco Feinspachtel

KREIDEZEIT Stucco Feinspachtel ist ein besonders einfach zu verarbeitender Feinspachtel für exklusive, sehr feine Stucco Arbeiten auf glatten Untergründen.

Schon mit zwei hauchdünnen Lagen entsteht eine lasierende Transparenz und Tiefe andeutende Oberfläche.

Ungefärbt zeigt dieser Mineralspachtel ein besonders brillantes Marmorweiß. Abtönungen mit KREIDEZEIT Pigmenten ergeben harmonische Farbwirkungen.

Eine abschließende Behandlung mit Glätteseife macht die Oberfläche wasserabweisend.

Ist Hochglanz gewünscht, kann zusätzlich KREIDEZEIT Punisches Wachs aufpoliert werden.

## Marmorsumpfkalk, holzgebrannt, 2-jährig



Hergestellt aus hochweißem Marmor, gebrannt mit Buchenholz in traditionellem Verfahren, gelöscht mit Quellwasser und mind. 2 Jahre grubengelagert, gewinnt dieser Kalk seine einzigartige Qualität. KREIDEZEIT Marmorsumpfkalk ist ein hochwertiger, bewährter Rohstoff als Grundbestandteil vieler historischer Rezepturen und findet sowohl in der Denkmalpflege als auch im Neubau Anwendung.

Mit natürlichen Zusätzen wie Magermilch, Quark, Leinöl, Pigmenten und Sanden werden die Eigenschaften von Kalkanstrichen und Sumpfkalkputzen an die Objektbedingungen angepasst. Rezepturen sind hervorragend beschrieben in dem Buch „Historische Beschichtungstechniken“ von Kurt Schönburg (Art.Nr:754). Sumpfkalkanstriche und -putze haben die typisch historisch-mineralische Anmutung mit dem unverwechselbaren Kalklüstereffekt. Optimale und dauerhafte Sumpfkalkanstriche werden bei Verarbeitung auf frischen Kalk-, Kalkzement- und Trasskalkputzen erzielt.

Sumpfkalk wirkt desinfizierend und ist damit ein sinnvoller Anstrich für feuchte Keller und feuchte Wände. Durch optimalen Feuchtetransport in die Raumluft wird Staunässe im Untergrund vermieden. Er ist nahezu unbegrenzt lagerfähig und wird mit der Zeit sogar besser und wertvoller. Durch eine abschließende Behandlung mit KREIDEZEIT Marseiller Seife werden Kalkanstriche und Putze effektiv und kostengünstig hydrophobiert und die Wetterfestigkeit gesteigert.



Auftragen des Putzes mit einer Zahnkelle und anschließendes Glätten erzeugt eine gleichmäßige Schichtstärke.



## Schimmel Sanierputz

Dieser funktionale Kalkputz ist, durch seine enorme Wasseraufnahmefähigkeit, besonders geeignet hohe Raumfeuchte auszugleichen und Kondensationsprobleme an Wärmebrücken zu lösen.

Für die Sanierung von Schimmelbefall ist er deshalb ein bewährtes Produkt. An der Oberfläche entstehende Kondensfeuchte wird sofort in den Putz aufgenommen und langsam wieder abgegeben, so dass die Oberflächenfeuchte in der Regel kein für Schimmelneubefall kritisches Niveau mehr erreichen kann.

Zusätzlich wird einem Neubefall, durch die dem Kalk eigene natürliche und hohe Alkalität, lange Zeit vorgebeugt.

KREIDEZEIT Schimmel Sanierputz nimmt bei einer Schichtstärke von 3 mm bis zu 1,5 l Wasser pro m<sup>2</sup> auf.

Die Zusammensetzung aus natürlichen, mineralischen Bestandteilen machen diesen Antikondensationsputz zu einem baubiologisch einzigartigen Werkstoff.

Deckanstriche mit KREIDEZEIT Sumpfkalkfarbe ergänzen das System.



Durch Filzen (links) oder Glätten (rechts) entstehen unterschiedliche Oberflächenstrukturen. Deckanstrich mit KREIDEZEIT Sumpfkalkfarbe.

## Tadelakt

Ist eine traditionelle marokkanische Putztechnik bei der die Oberfläche mit Steinen poliert und so auf Glanz gebracht wird.

Uns ist es gelungen mit KREIDEZEIT Tadelakt ein Material zu entwickeln, das den Eigenschaften des marokkanischen Tadelakts weitestgehend entspricht. Es lässt sich jedoch leichter verarbeiten und es entstehen keine Risse.

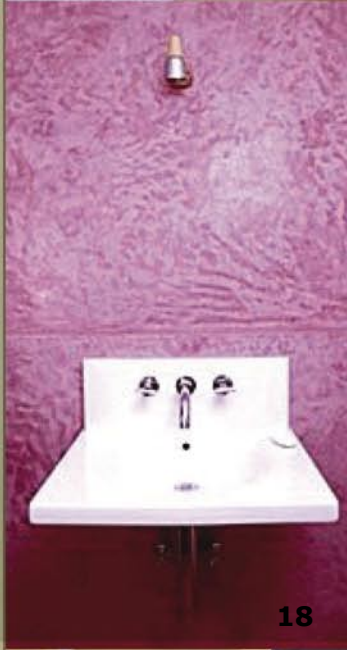
Durch die Art der Verarbeitung entsteht eine faszinierende, leicht wellige, natürlich glänzende Oberfläche. Da, wo das Material stärker verdichtet wird, entsteht ein dunklerer, tieferer Farbton. Je nach Lichtverhältnis hat eine Tadelaktoberfläche unterschiedliche optische Wirkungen.

Eine abschließende Behandlung mit KREIDEZEIT Glätteseife macht die Fläche wasserabweisend, sie bleibt jedoch diffusionsfähig. Tadelakt ist somit geeignet für den Einsatz im Nassbereich, z. B. in Duschen, Badewannen, im Schwimmbad- und Saunabereich. KREIDEZEIT Tadelakt kann auf verschiedenen mineralischen Untergründen verarbeitet werden. Der Putz ist mit kalkechten Pigmenten abtönbar und eröffnet somit weit reichende, individuelle Gestaltungsmöglichkeiten in Bezug auf Form und Farbe.

Die Verarbeitung von Tadelakt erfordert handwerkliches Geschick und gute Materialkenntnis. Daher empfehlen wir eines unserer Seminare zu besuchen. Weitere Informationen finden Sie auf unserer Internetseite.









*Bäder  
Wellness  
Wohnen*



## Pigmente natürlich farbige




Unsere farbigen Pigmente werden sowohl in allen KREIDEZEIT Farben und Putzen, als auch in Lasuren und reinen Pigmentfarben wie der Kasein Volltonfarbe eingesetzt.



Das Standardsortiment der KREIDEZEIT Pigmente umfasst 22 Erd- und Mineralpigmente.

Alle im Standardsortiment enthaltenen Pigmente sind lichtecht, kalkbeständig und untereinander mischbar. So erzielt man nahezu jeden denkbaren Farbton.



Einige Vorschläge und Möglichkeiten finden Sie in unseren Farbkarten.



## Perlglanzpigmente

Glanz fasziniert und signalisiert Werte. Edle Metalle, Perlen, Kristalle, Edelsteine und Seide waren zu allen Zeiten sehr begehrt und sind es bis heute. Glanz ist nicht gleich Glanz. Das Auge unterscheidet die feinsten Nuancen vom Schimmer bis zum Funkeln und Glitzern.

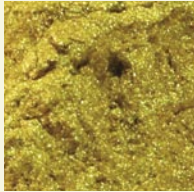
Ähnlich einer Perle, sind auch die **Perlglanzpigmente** aufgebaut. Ein Kern aus Glimmer wird von einer oder mehreren Schichten Metalloxid umhüllt. Bei **Silberglanz** besteht die Umhüllung aus Titandioxid, bei **Goldglanz** aus Titandioxid- und Eisenoxidschichten.

Einsatz von Glätteseife, Punischem Wachs, Wandlasur-Bindemittel und Öllasuren als Finish auf glatten Oberflächen.  
Perlglanzpigmente sind lichtecht und mit allen Bindemitteln verträglich.

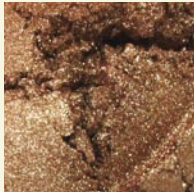
Silberglanz - Pigmente



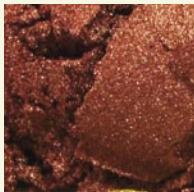
Goldglanz - Pigmente



Bronzeglanz - Pigmente



Rot-Braunglanz - Pigmente



## Kaseinfarben

Kaseinfarben sind Wand- und Deckenfarben, deren Bindemittel **reines natürliches Milcheiweiß (= Kasein)** ist.

Bereits im alten Ägypten wurden Farben aus Milch und Erdpigmenten hergestellt und verarbeitet. Gleiches geht aus althebräischen Texten hervor. Wandmalereien in der Sixtinischen Kapelle (Secco Technik) verdanken ihre Haltbarkeit den gleichen alten Rezepten. Altbekannt und bewährt ist die Härtung von Kalkputz durch Zugabe geringer Mengen Magermilch.

Statt Milch wurde später auch Quark verwendet, dieser enthält die dreifache Menge an Kasein (ca. 12%).

Durch Verwendung von Milch und Quark müssen die Farben immer frisch zubereitet werden. Haltbar sind sie nur Stunden bis wenige Tage.

Moderne Kaseinfarben werden als Pulver hergestellt und enthalten Kasein in trockener Form. So wird die Lagerfähigkeit auf mehrere Jahre ausgedehnt. Konservierungsstoffe sind überflüssig.

Kaseinfarben sind preiswert und unkompliziert in der Handhabung und ergeben ausdrucksstarke, sehr haltbare Anstriche.

Hergestellt wird Kasein durch Behandlung frischer Milch mit Säure oder Kälberlab, wobei das Eiweiß ausflockt und anschließend filtriert, getrocknet und gemahlen wird. Das Eiweiß behält dabei seine Speisequalität.

Allein verwendet ist das Kasein kein Bindemittel, es fehlt ihm an Klebkraft. Erst in Gegenwart von Alkalien verwandelt sich das Kasein in einen Leim, das Eiweiß wird "aufgeschlossen". Geeignet sind: Pottasche, Soda, Bikarbonat (Backpulver), Hirschhornsalz, Borax, Kalk.

Im Gegensatz zu den meisten anderen Farbbindemitteln übt das Kasein fast keinen Einfluss auf das Erscheinungsbild von Pigmenten und Füllstoffen aus. So können Pigmente in ihrer einzigartigen typischen Brillanz erstrahlen. Kaseinfarben sind in ihrem gesamten Produktzyklus (Gewinnung, Verwendung, Entsorgung) biologisch absolut unbedenklich. Farbreste können einfach kompostiert werden.





## Kasein Volltonfarben

Kasein Volltonfarben sind farbkräftige ausdrucksstarke Wandfarben für den Innenbereich.

In jedem Verhältnis miteinander oder mit KREIDEZEIT Kasein Marmormehlfarbe gemischt, können unbegrenzt viele weitere Farbnuancen erzielt werden.

Einsetzbar auch für Schablonierungen und Malerei. Als Basis zur Herstellung von Temperafarben. Geeignet zur Verarbeitung auf nahezu allen Wandbaustoffen im Innenbereich: alle Putze, Papiertapeten, Stein und Trockenbau.

23



### Eigenschaften:

- harmonisches Verhalten einzelner Farbtöne zueinander
- deckend mit meist nur einem Anstrich
- hochgradig diffusionsfähig
- mehrfach überstreichbar
- frei von Konservierungsstoffen
- Pulver zum Anrühren mit Wasser

24

## Kaseinfarbe zum Selbstanrühren

Mit dieser Farbe fing bei uns alles an...

Eigentlich eine reine Demonstration zur Veranschaulichung historischer ungiftiger Farbbereitung als Alternative zu umweltschädlichen Dispersionsfarben (Ökomarkt in Hildesheim, ca. 1985) entwickelte sie sich rasch zu einem Verkaufsschlager der unmittelbar zur Gründung unserer Firma KREIDEZEIT führte.

Über all die vergangenen Jahre hat sich dieses einfache und technisch doch erstaunlich gute Anstrichmittel viele Fans bewahrt und neue hinzugewonnen.

Stellen Sie selbst eine Kaseinfarbe her durch Zubereitung eines Kaseinleimes aus Magerquark und Borax und anschließendem Vermischen mit einem Kreidesumpf. Erleben Sie die hervorragende Verstreichbarkeit und enorme Deckfähigkeit dieser einfachen Farbe.

Dem WDR waren der didaktische Gehalt dieses Prinzips drei eigene „Sendungen mit der Maus“ wert.

Geeignet zur Verarbeitung auf nahezu allen Wandbaustoffen im Innenbereich: alle Putze, Papiertapeten, Stein, Trockenbau.

### Eigenschaften:

- hochgradig diffusionsfähig
- natürliches Kreideweiß
- mehrfach überstreichbar
- abtönbar mit allen KREIDEZEIT Pigmenten
- frei von Konservierungsstoffen



Aufnahmen für „Die Sendung mit der Maus“  
Armin Maiwald beim Verstreichen der  
Quarkfarbe im Garten von Gert Ziesemann.  
(Kopien der Sendung bei uns erhältlich.)



25

## Kasein Marmormehlfarbe

Der KREIDEZEIT Klassiker  
seit 15 Jahren!

Diese hervorragend deckende Farbe mit dem Bindemittel Kasein (Milcheiweiß) ist geeignet zur Verarbeitung auf nahezu allen Wandbaustoffen im Innenbereich: Putze, Beton, Papier- tapeten. Auf Rohfaser reicht meist ein Anstrich.

Italienische Marmormehle verleihen dieser Farbe ihren unaufdringlichen harmonisch hellen Weißton, ganz ohne Titanweiß und optische Aufheller.

Wir stellen diese Farbe bewusst als Trockenprodukt her. So kann komplett auf Konservierungsstoffe verzichtet werden. Das Transportgewicht und damit die Transportkosten, sowie Verpackungsabfälle werden auf ein Minimum reduziert.

### Eigenschaften:

- sehr leicht zu verarbeiten, ob mit Pinsel oder Rolle
- hochgradig diffusionsfähig
- vielfältig abtönbar mit KREIDEZEIT Pigmenten
- Farbreste sind kompostierbar
- besonders gut geeignet für Allergiker
- "Sehr gut"  
(Test Allergikerwandfarben, ÖKOTEST Bauen & Renovieren Ausgabe 4)



26

## Marmor Faserputz

Spachtelputz mit feiner Körnung (max. 0,5 mm) für den Innenbereich, der seine Stärken in guter Modellier- und Strukturierbarkeit hat. Aus der Verarbeitung ergeben sich sanfte, ansatzarme Anmutungen.

Das Bindemittel Kasein bewirkt eine hohe Klebekraft und ermöglicht eine leichte Verarbeitung auf verschiedensten Untergründen (Putze, Beton, Trockenbau). Besonders geeignet zum vollflächigen Verspachteln auf Gipskarton und Gipsfaserplatten mit der Möglichkeit ein Gewebe gleich mit einzuarbeiten.



27



28

### Eigenschaften:

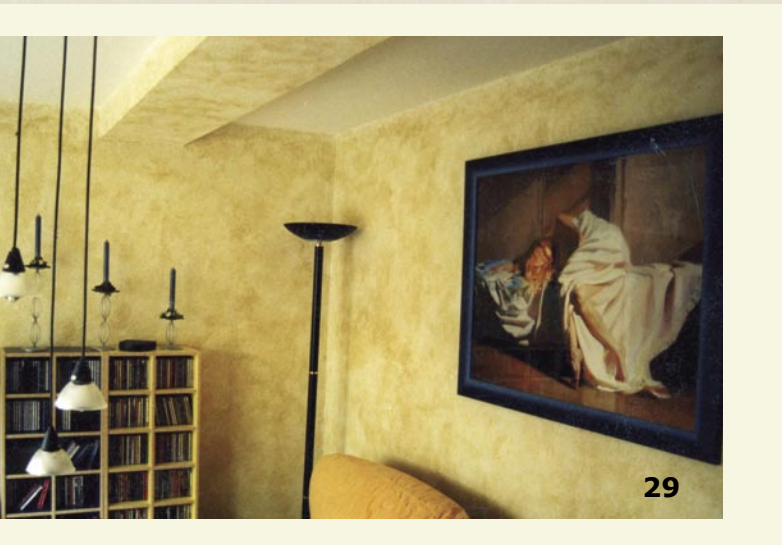
- gut schleifbar
- gleicht unebene Untergründe aus
- toleriert verschieden saugfähige Untergründe
- guter Untergrund für Wandlasurtechniken
- hochgradig diffusionsfähig
- vielfältig abtönbar mit KREIDEZEIT Pigmenten
- Putzreste sind kompostierbar
- natürliches Marmorweiß, ohne Titanweiß
- frei von Konservierungsstoffen
- deckend, Folgeanstriche sind möglich, aber nicht notwendig



## Streich- und Rollputz

Kaseingebundener Anstrich mit feiner Putzstruktur für den Innenbereich.

Wir empfehlen Streich- und Rollputz als Erstanstrich auf verspachteltem Gipskarton und auf Gipsfaserplatten. Durch seine feine weiße Marmorkörnung (0,5 mm) wird eine effektive Egalisierung von Strukturunterschieden entlang der Fugenspachtelung mit nur einem Arbeitsgang erreicht. Geeignet auch auf allen Putze Beton und Vlies.



### Eigenschaften:

- sehr leicht zu verarbeiten mit Streichbürsten und besonders mit der Rolle
- Pulver zum Anrühren mit Wasser
- füllend und schlämmend
- guter Untergrund für Wandlasurtechniken
- hochgradig diffusionsfähig
- vielfältig abtönbar mit KREIDEZEIT Pigmenten
- Putzreste sind kompostierbar
- natürliches Marmorweiß, ohne Titanweiß
- frei von Konservierungsstoffen
- sehr gut deckend, Folgeanstriche sind möglich aber nicht notwendig

## Schellack Isoliergrund

Zum Absperren durchschlagender Wasser-, Rost-, Ruß-, Farbstoff- und Nikotinflecken auf nahezu allen Untergründen im Innenbereich (Putz, Stein, Wandfarben, Tapeten, Holz und Holzwerkstoffe).

### Eigenschaften:

- weiß, deckend
- matt und griffig
- schnelltrocknend
- Überstreichbar mit den meisten KREIDEZEIT Wandfarben und Putzen
- verarbeitungsfertig

## Kaseingrundierung

Vielfältig einsetzbare, farblos transparente Grundierung für nachfolgende Anstriche und dünnlagige Putzaufträge mit KREIDEZEIT Kaseinfarben, Kalkfarben und Putzen im Innenbereich.

Pulver zum Anrühren mit Wasser. Setzt die Saugfähigkeit stark saugender Untergründe herab und gleicht unterschiedliche Saugfähigkeiten des Untergrundes aus. Verfestigt leicht sandende Untergründe. Hoch diffusionsfähig.

## Farbenwasserglas

Konzentriertes rein mineralisches Bindemittel für Silikatgrundierungen und Silikatfarben. Je nach Anwendungszweck mit Wasser zu verdünnen. Reguliert die Saugfähigkeit des Untergrundes und festigt Putzoberflächen. Hoch diffusionsfähig, fungizid und antibakteriell, nicht entflammbar.

**Die Verarbeitung von Farbenwasserglas und Silikatfarben erfordert gute handwerkliche Kenntnisse.**

## Leimfarbe

(geleimte Wandfarbe)

*Bis in die 60er Jahre waren Leimfarben in den alten Bundesländern die gebräuchlichen Innenfarben, in den neuen Bundesländern noch bis zum Mauerfall. Durch die Verbreitung von verarbeitungsfertigen Kunststoffdispersionsfarben verschwanden Leimfarben trotz all ihrer Vorteile zunehmend vom Markt.*

Durch ihr gleichmäßig tuchmattes Auftrocknen sind Leimfarben ideal geeignet für Anstriche im Deckenbereich.

Auf Stuck ist Leimfarbe das Anstrichmittel erster Wahl, da sie sich bei Bedarf einfach mit Wasser wieder entfernen lässt. Damit wird vermieden, feine Ornamentik unrettbar immer weiter zuzuschlänmen. Von Allergikern wird Leimfarbe für Ihre einfache emissionsfreie und geruchsneutrale Rezeptierung hochgeschätzt. "Sehr gut" (Test Allergikerwandfarben, ÖKOTEST Bauen & Renovieren Ausgabe 4).

Leimfarbe ist spannungsarm und deshalb oftmals die letzte Rettung auf schwierigen "schwächelnden" Untergründen. Geeignet zur Verarbeitung auf nahezu allen Wandbaustoffen im Innenbereich: alle Putze, alle Dispersionsfarben, Tapeten, Stein, Trockenbau.

### **Warum nicht Leimfarbe in allen Fällen ?**

Bei all den Vorteilen darf ein "Nachteil" nicht verschwiegen werden: Leimfarbe ist leicht gebunden und nicht wasserfest. Leimfarbe kann im Vergleich mit den meisten anderen Farben nicht so oft und nur mit sich selbst überstrichen werden. Daher empfehlen wir Leimfarbe hauptsächlich als besonders preiswerten Deckenanstrich.



### **Eigenschaften:**

- Pulver zum Anrühren mit Wasser
- natürlich weiß durch feine Marmormehle
- hochgradig diffusionsfähig
- abtönbar mit allen KREIDEZEIT Pigmenten
- frei von Konservierungsstoffen

## GekkoSOL Farben

Das GekkoSOL System ist ideal für Renovierungen im Innenbereich. Dabei sind zumeist Altbestände zu überarbeiten die bereits mit kunststoffhaltigen Beschichtungen versehen sind. Das Entfernen dieser Altanstriche stellt oft ein technisches oder wirtschaftliches Problem dar.

Um diese Oberflächen wieder „mineralisch“ zu beschichten standen bisher nur Produkte mit organischen Bindemittelzusätzen (Acrylharze) zur Verfügung.

GekkoSOL Farben bieten die Möglichkeit diese Altbeschichtungen wieder rein mineralisch zu überarbeiten.

Schon seit Jahrhunderten findet das Bindemittel von GekkoSOL (Kieselol) als Klärungsmittel für Wein und Traubensaft Verwendung. Durch dessen enorm große Oberfläche wird zuverlässige Haftung auf nahezu allen Untergründen erzielt. Pate bei der Namensgebung für GekkoSOL stand der Gecko, welcher an seinen Füßen Millionen feinsten Haare besitzt und ihn über das gleiche Adhäsionsprinzip auch über Kopf und an glatten Oberflächen absturzsicher haften lässt.



### Eigenschaften:

- absolut lichtecht
- extrem diffusionsfähig
- anwendungsfertig
- enorme Haftung auch auf glatten und nicht saugfähigen Untergründen
- sehr gute Deckkraft
- spritzwasserfest
- weiß, abtönbar mit allen KREIDEZEIT Pigmenten



GekkoSOL Lasur



GekkoSOL FEIN-Korn



GekkoSOL VOLL-Korn

## **GekkoSOL steht in 3 Varianten zur Verfügung:**

### **GekkoSOL FEIN-Korn**

0,5 mm, fein schlämmender Streichputz

### **GekkoSOL VOLL-Korn**

1,0 mm, kräftig schlämmender Streichputz

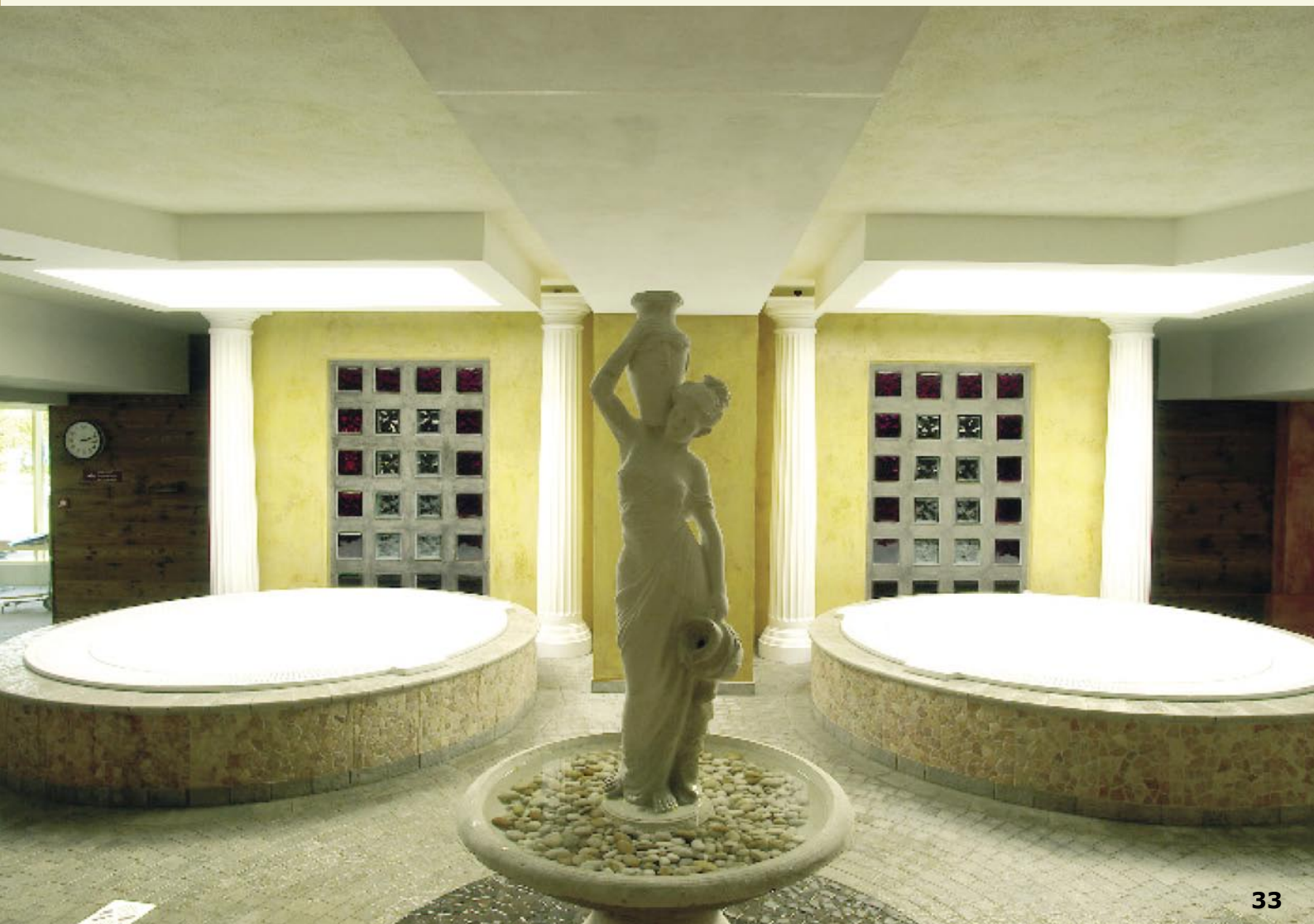
### **GekkoSOL Lasur:**

farblos, abtönbar mit allen KREIDEZEIT Pigmenten

GekkoSOL Farben können als fertige Wandoberflächen dienen, oder als Haftbrücke für nachfolgende Arbeiten mit Produkten aus unserem Sortiment KREIDEZEIT Wandfarben und Putze.

Überarbeiten Sie mit nur einem Anstrich GekkoSOL VOLL-Korn oder GekkoSOL FEIN-Korn vormals völlig ungeeignete Untergründe wie:

- Ölsockel
- Latexfarben
- Dispersionsfarben
- Fliesen





**Punisches Wachs**  
transparenter, emissionsfreier Wachsüberzug für Hochglanz auf geglätteten Putzen



**Glätteseife**  
feuchtigkeits- und schmutzabweisende Schlussbehandlung für Stuccolustro und Tadelakt



**Wandlasur-Bindemittel**  
transparentes Kasein-Bindemittel für Wandlasuren, Wickeltechniken und Schablönierungen mit KREIDEZEIT Pigmenten im Innenbereich



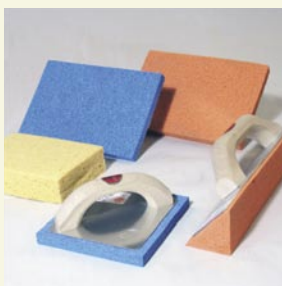
**Saflor Lappenwachs**  
Wachsbehandlung als transparentes, ölresistentes Finish für Tadelakt



**Tadelakt Polierstein**  
Hartkeramikstein zum Verdichten und Polieren von Tadelakt-oberflächen



**Carnaubawachs Emulsion**  
Zur Pflege und Glanzsteigerung auf Tadelakt und Stuccolustro



**Schwammbretter**  
Viskoseschwamm (gelb), Schwammbrett fein (blau), Schwammbrett normal (orange) Eckenschwammbrett für gleichmäßige, geriebene Strukturen



**Kellen**  
Federstahlkelle (200x80 mm)  
Glättkelle amerikansches Modell (280x120 mm)  
Venizianer Kelle groß (280x120 mm)  
Venizianer Kelle klein (200x80mm)



**Pigmente**  
Erd- und Mineralpigmente, kalk- und lichtecht, zum Abtönen und Lasieren



**Pinsel**  
Heizkörperpinsel  
Deckenbürste (rechteckig)  
Fassadenbürste (oval)

## Alle in diesem Prospekt angesprochenen Produkte mit Artikel-Nummer in der Übersicht:

<b>C</b> arnaubawachs Emulsion	(Seite 30)	Art: 420
<b>F</b> arbenwasserglas	(Seite 26)	Art: 600
<b>G</b> ekkkoSOL VOLL-Korn	(Seite 28/29)	Art: 135
GekkkoSOL FEIN-Korn	(Seite 28/29)	Art: 133
GekkkoSOL Verdünner	(Seite 28/29)	Art: 137
GekkkoSOL Lasur	(Seite 28/29)	Art: 138
Glätteseife	(Seite 30)	Art: 199
<b>K</b> alkglätte	(Seite 7)	Art: 980
Kalk Haftputz	(Seite 9)	Art: 960
Kalk Haftputz -fein-	(Seite 8)	Art: 967
Kaseingrundierung	(Seite 26)	Art: 145
Kasein Marmormehlfarbe	(Seite 23)	Art: 105
Kaseinfarbe zum Selbstanrühren	(Seite 22)	Art: 101
Kasein Volltonfarbe	(Seite 21)	Art: siehe Preisliste / Farbkarte
Kellen und Spachtel	(Seite 30)	siehe Preisliste/ Produktinfo
<b>L</b> eimfarbe	(Seite 27)	Art: 118
<b>M</b> armor Faserputz	(Seite 24)	Art: 945
Marmorsumpfkalk	(Seite 14)	Art: 882
<b>P</b> igmente	(Seite 18/19)	siehe Preisliste/ Farbkarte
Pinzel und Bürsten	(Seite 30)	siehe Preisliste/ Produktinfo
Punisches Wachs	(Seite 10/19)	Art: 196
<b>S</b> chellack Isoliergrund	(Seite 26)	Art: 236
Schimmel Sanierputz	(Seite 15)	Art: 168
Schwammbretter	(Seite 30)	siehe Preisliste/ Produktinfo
Streich- und Rollputz	(Seite 25)	Art: 165
Stucco Feinspachtel	(Seite 13)	Art: 1400
Stuccolustro	(Seite 10)	Art: 181
Sumpfkalkfarbe	(Seite 4)	Art: 888
Sumpfkalkfarbe -gefüllt-	(Seite 5)	Art: 886
<b>T</b> adelakt	(Seite 16)	Art: 170
Tadelakt Polierstein	(Seite 16/30)	Art: ST 176
<b>W</b> andlasur-Bindemittel	(Seite 19/30)	Art: 760



Die Artikel Nummern der angegebenen Produkte beziehen sich immer auf die jeweils kleinste Verpackungseinheit. Bei einer Bestellung bitte vorher in die Produktinformation oder Preisliste schauen.



## Referenzliste

<b>Residenzschloß Weimar</b>	Fassade: Sumpfkalkanstrich Fenster: Ölfarbe Träger: Rostschutzfarbe
<b>Jagdschloß Paulinzella</b>	Innenbereich: Kasein Volltonfarben
<b>Musikhochschule "Franz Liszt", Weimar</b>	Innenbereich: Streich- und Rollputz
<b>Schloß Merseburg</b>	Fenster: Standölfarbe
<b>Marstall Sondershausen</b>	Fenster und Türen: Holzlasur
<b>Rathaus Bremen</b>	Fenster: Rostschutzfarbe, Standölfarbe
<b>Schloß Sondershausen</b>	Außen: Tadelakt in 12 m Höhe am Achteckhaus, Kaseinfarbe und -tempera, Marmor Faserputz, Ölfarben
<b>Waldorfschule Detmold</b>	Sumpfkalkfarben, Wandlasuren, geseifter Kalk
<b>Goethe-Wohnhaus, Weimar</b>	Innen: Kaseinfarben, Leimfarbe
<b>Wohnhaus Martin Luther, Wittenberg</b>	Kalkkaseinfarben
<b>Alter Bahnhof Nürnberg (Bruno Paul Saal)</b>	Kopallack, Standölfarbe
<b>Kirchen in Neuenkirchen, Bordesholm,</b>	Innen: Sumpfkalkfarbe
<b>Schloß Altenburg, Prinzenpalais</b>	Außen: Standölfarben
<b>Schloß Sanssoucis, Potsdam</b>	Standölfarbe
<b>Runneburg Weißensee</b>	Standölfarben
<b>Trinitatis Kinderhaus, Riesa</b>	Innen: Kaseinfarben, Wandlasuren
<b>ökum. Kindergarten, Meißen</b>	Kaseinfarben, Wandlasuren
<b>Ökosiedlung Nestwerk, Dresden-Pillnitz</b>	Holzlasur für Außen
<b>Anthroposophische Schule in Rörum - Simrisham</b>	Fußbodenhartöl, Holzhartöl, Wand- lasuren, Fenster mit Standölfarbe
<b>Rüschhaus Münster, Wohnsitz Anette von Droste-Hülshoff</b>	Fußböden mit Fußbodenhartöl, Holz- hartöl, Möbel mit Schellack-Handpolitur
<b>Friedensaal in Münster</b>	Fußbänke mit Fußbodenhartöl, Holzhartöl
<b>Bachsaal im Bachhaus, Leipzig</b>	Kasein Marmormehlfarbe
<b>Nicolaikirche, Leipzig</b>	Kasein Marmormehlfarbe
<b>Bachkirche Arnstadt (Thüringen)</b>	Kasein Marmormehlfarbe
<b>Hafenstraßenhäuser, Hamburg</b>	Kaseingrundierung und Kasein Marmormehlfarbe auf Lehmputz
<b>Staatl. Shogunpalast, Ozu Castle, Ehime, Japan</b>	Holzlasur für Außen



## Auflistung der Verarbeiter der im Prospekt veröffentlichten Bilder:

- 1- Bremer Kreidezeit, Michael Krüder
- 2- Anka Böthig
- 3-5 Architekturbüro Semke
- 6- 7 Ramona Meier und Emanuel Balassos
- 8- Berrit von Monkiewitsch
- 9- Nicola Dommus
- 10- Architekturbüro Semke
- 11- Berrit von Monkiewitsch
- 12- Beat Kaufmann, Schweiz
- 13- Bremer Kreidezeit, Michael Krüder
- 14- Ingrun Rohdewald,  
(Gerd Meurer, Natürliches Bauen)
- 15- Wollner & Ulrich
- 16- Gebr. Zingerle OHG
- 17- Claudia Rößner
- 18- Wollner & Ulrich
- 19- Oliver Maybohm
- 20- Ramona Meier und Emanuel Balassos
- 21- Gebr. Zingerle OHG
- 22- 25 Berrit von Monkiewitsch
- 26- 27 Planet Co., Ltd, Japan
- 28- Berrit von Monkiewitsch
- 29- Ramona Meier und Emanuel Balassos
- 30- Berrit von Monkiewitsch
- 31- Nicola Dommus
- 32- Maler Jung OHG
- 33- Safran Ltd, Estland
- Cover-** Frank Sellentin

**Raum-Farbe-Design**  
**Heiderose Wollner & Marion Ulrich (Spanien)**  
Bunsenstr. 7  
22765 Hamburg  
Tel+Fax:040/63654278

**Frank Sellentin**  
Windscheidstr. 39  
04277 Leipzig  
Tel+Fax:0341/3025379

Weitere Adressen von Verarbeitern und  
Händlern finden Sie auf unserer Internetseite.

## Kontakt – Adressen:

### Bremer Kreidezeit GbR Anne+Michael Krüder

Sankt-Pauli-Str. 46  
28203 Bremen

Tel:0421/7947482  
Fax:0421/3090233

### NaturFarbenWerkstatt M.Teichmann+A.Böthig

Augsburger Str. 89  
01277 Dresden

Tel:0351/3100909  
Fax:0351/3161000

### Architekturbüro Pape und Semke

Harald Semke  
Bieser Berg 37  
32758 Detmold

Tel:05231/20332  
Fax:05231/301665

### Ramona Meier & Emanuel Balassos

Tielinge 2  
31097 Harbarnsen

Tel:05060/960587

### Berrit von Monkiewitsch WohnWert GbR

Schuhstr. 6  
29221 Celle

Tel:05141/977070  
Fax:05141/977819

### Gerd Meurer NATÜRLICHES BAUEN

#### Ingrun Rohdewald

Am Ufer 17  
56070 Koblenz-Neuendorf

Tel:0261/31069  
Fax:0261/31070

### KREIDEZEIT Schweiz

#### F.John+B.Kaufmann John

Schulstr. 14  
CH – 5322 Koblenz

Tel:004/56250/2107

### Farbdesign-Studio

#### Nicola Dommus

Ikarusallee 2  
30170 Hannover

Tel:0177/8660407

### Gebr. Zingerle OHG

Wielenbergerstr.7  
I – 39030 Percha

Tel:0039/0474/401302  
Fax:0039/0474/401076

### Planet Co., Ltd

Mikuni Chuo Bldg#202  
5-12-6-Higashi-Mikuni  
J-Yodogawa-ku, Osaka  
Japan 532-0002

### Oliver Maybohm

Grindelallee 32  
20146 Hamburg

### Dekorationsmalerei

#### Claudia Rößner

Bessenerstr. 22  
90411 Nürnberg

Tel:0911/9419868  
Fax:0911/9419868

### Maler Jung OHG

An der Halbe 22  
31099 Woltershausen

Tel:05183/1740  
Fax:05183/2450

### Safran Ltd

Reg.Nr.11173850  
Näituse 22-21  
50407 Tartu - Estland

KREIDEZEIT – ökologisch konsequente und voll deklarierte Naturfarben...



Sumpfkalkfarben  
Kaseinfarben  
reine Silikatfarben  
Putze  
Pigmente



Standölfarben  
&  
Holzlasuren

„Schwalbenschiß auf der  
Verpackung ist kein Grund  
zur Reklamation!“



## Seminare

Zu speziellen Handwerkstechniken und zum Umgang mit unseren Produkten führen wir regelmäßig Seminare durch:

- Stuccolustro
- Tadelakt
- Wandgestaltung mit Putzen und Lasuren
- Holzoberflächenbehandlung
- dekorative Techniken
- Händlerschulungen

Teilnehmen kann jeder, Profis und Laien.

**Seminartermine finden Sie auf unserer Internetseite:**

[www.kreidezeit.de](http://www.kreidezeit.de)



Seit 1987 stellen wir aus natürlichen und nachwachsenden Rohstoffen ökologisch konsequente, voll deklarierte Farben und Materialien für die Oberflächengestaltung her.

Unseren Produkten liegen traditionelle, seit Jahrhunderten bewährte und bauphysikalisch sinnvolle Rezepturen zu Grunde. Ergebnis sind Produkte, die die natürlichen Eigenschaften eines Untergrundes wie Diffusionsfähigkeit und Raumklimaregulierung erhalten und positiv beeinflussen.

Unsere Produktpalette umfasst Farben für den Lehmbau, die Denkmalpflege, Altbausanierung und natürlich auch für Ihr neues Heim. Insbesondere produzieren wir für Allergiker geeignete Wandfarben: Testsieger bei ÖKOTEST „Bauen, Wohnen & Renovieren“, Ausgaben 04/2002 und 06/2004



## **Kreidezeit Naturfarben GmbH**

Cassemühle 3, D-31196 Sehlem

Tel.: +49 (0) 50 60-60 80 650, Fax: +49 (0) 50 60-60 80 680

info@kreidezeit.de, www.kreidezeit.de, www.ag-tadelakt.de

